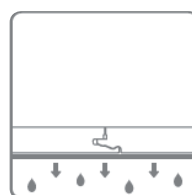


**Quick-Step® TRANSITSOUND****QSUDLTRS15****LAMINATE** *Parquet*

www.quick-step.hu

 $\Delta L_w = 20\text{dB}$  $\Delta L_{lin} = 10\text{dB}$ **Termék leírás: Ne hallják a szomszédok a lépésszajokat**

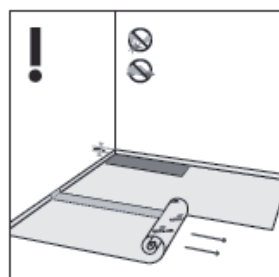
Mielőtt telepítené a Quick-Step® padlót, telepítenie kell az alátétet. A jó alátét egy szilárd alapot biztosít és izolál a zaj ellen. Minden Quick-Step® alátét:

- kiegyenlíti az aljzatot
- véd az emelkedő nedvesség ellen
- alkalmasak a talajfűtésre

Ha a zajokat a minimálisra szeretnénk csökkenteni, akkor a Quick-Step® Tranzitsound alátét a megfelelő választás. Ideális az emeleti helyiségekbe.

-  $\Delta L_w = 20\text{dB}$   
-  $\Delta L_{lin} = 10\text{dB}$

Ez az alátét praktikus és könnyen hordozható.




**Fontos:**  
Az alátétet a Quick-Step® logóval lefelé telepítse.


Csomagolás	1 tekercs = 15 m <sup>2</sup>
Méret	15 m x 1 m
Vastagság	2 mm
Súly	5,16 kg
Raklap tartalma	20 tekercs
Raklap mérete (h x sz x m)	1200 x 800 x 1100 mm
Raklap súlya	122 kg

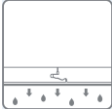
**Ideális az Uniclic® és az Uniclic® Multifit rendszerekhez**


A szigetelő alátétek finom felülete megvédi az alátéteket a zárok között a beszerelés során. Ezenkívül minden Quick-Step® alátét stabil alapot biztosít az Uniclic® rendszer védelméhez.



	<h2>Lépés zaj = hangvisszaverődés</h2> <p>Hangok, melyeket lépéskor hallunk</p>
Eredmény	<ul style="list-style-type: none"> <li>• <b>Eredmény:</b> **</li> <li>• <b>Standart:</b> Nyilvános kereskedelmi vállalat szabványa</li> <li>• <b>Institúció:</b> Nyilvános üzleti vállalat szabványa</li> </ul>
Vizsgálati módszer	Az ilyen típusú hangcsökkentés tesztelésére nincs hivatalos módszer. Ezért sok gyártó saját tesztelési módszert alkalmaz. Az Unilin esetében csillagokat rendelünk a különböző Quick-Step® párnák viszonylagos különbségeinek megjelölésére. Fontos megemlíteni, hogy a termék teljes élettartama alatt ugyanazt a hangsugárzást garantáljuk.
Miért fontos ez	Frekvenciált helyiségekben idegesítő lehet az átjövő zaj.

	<h2>Ütéshang</h2> <p>A padlón áthaladó hanghullámok nagyon kellemetlenek lehetnek a szomszédok számára.</p>
Eredmény	<ul style="list-style-type: none"> <li>• <b><math>\Delta L_w</math> (db):</b> 20dB (8mm laminate)</li> <li>• <b><math>\Delta L_{lin}</math> (db):</b> 10dB (8mm laminate)</li> <li>• <b>Institúció:</b> SWA</li> </ul>
Vizsgálati módszer	Az ütközéscsillapítás mértékét $\Delta L_w$ -ként fejezzük ki, és jelzi a káros hatások csökkentését, valamint az ISO 140-08 szabvány szerint mérjük.
Miért fontos ez	A szomszédok hangjai nagyon kellemetlenek lehetnek. Néhány országban bizonyos minimális értékeket is igényelnek a lakóépületek kopogó hangjai.

	<h2>Vízállóság</h2> <p>Védelem az emelkedő pára ellen</p>
Eredmény	<ul style="list-style-type: none"> <li>• <b>Eredmény:</b> Sd érték 100 m</li> <li>• <b>Standart:</b> EN 12086</li> </ul>
Vizsgálati módszer	A nedvességtartó ellenállását az EN 12086 szabvány szerint mérjük. Metódus A
Miért fontos ez	Javasoljuk, hogy az alátéteket beépített párazáróval szereljük fel, hogy a padló védve legyen az emelkedő nedvességtől. Ahhoz, hogy a nedvesség elleni védelem teljesen tartós legyen, ajánlott, hogy minden illesztést vízálló szalaggal le kell zárni. A Quick-Step® Tranzitsound belső párazáróval rendelkezik, így nem kell külön fóliát telepíteni. Az élfólia és a ragasztószalag az alátét része, hogy egyből telepíthető legyen.

	<h2>Hőellenállóság</h2> <p>Ez az alátét alkalmas a padlófűtéshez</p>
Eredmény	0,045 m <sup>2</sup>
Vizsgálati módszer	Az alátétek hőállóságát az anyagon keresztül történő hőátadáskor a hőmérséklet-különbségek alapján mérik. A termék teljesítménye le bomlik a vezetőképességre, és mérési egysége négyzetméter Kelvin per watt. Ez az érték lehet magas és alacsony is, az ügyfél prioritásaitól függően. A padlófűtés alkalmazása érdekében ezeknek az értékeknek alacsonynak kell lenniük, és azokban a helyzetekben, amikor az ügyfél el kívánja különíteni a padlóját, ezeknek az értékeknek magasnak kell lenniük. Amikor a hőellenállást értékeljük, számolni kell az egész padlórendszer (padló + szőnyeg) hőállóságát. A padlófűtési padlófelületnél az értékek nem haladhatják meg a 0,15m <sup>2</sup> K / W értéket. A padló lehűtéséhez az értékek nem haladhatják meg a 0,10 m <sup>2</sup> K / W értéket.



*Más gyártó kiegészítőinek használata károsíthatja a Quick-Step® padlókat. Ebben az esetben a Quick-Step® garanciája érvénytelen. Ezért javasoljuk, hogy csak Quick-Step® tartozékokat használjon, mert speciálisan a Quick-Step® padlóhoz lettek kifejlesztve.*

---

## **Utasítások:**

- Gurítsa ki az alátétet a Quick-Step® logóval és a membránnal lefelé, így lesz az alátét a megfelelő helyzetben.
  - Helyezze az első 2cm-es csíkot átfedésbe, hajtsa rá a falra (nincs széle a szalagnak).
  - Helyezze a következő csíkot az átfedésre. Fedje fel a ragasztószalagot az első szalagról, és ragassza meg ezt a szélét a második ragasztóval a tetején.
  - Győződjön meg róla, hogy az alátétek szilárdan vannak elhelyezve, és hogy az átfedő fólia jól van ragasztva.
  - Az átkötések közötti tömítést vízálló szalaggal rögzítse.
-